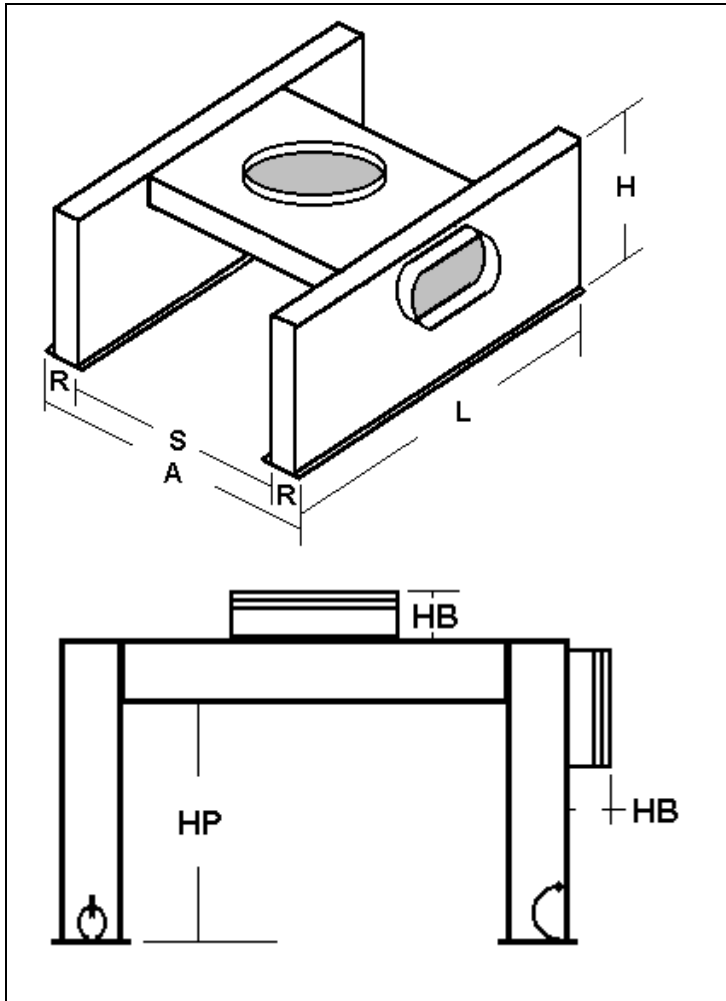


**Diagramas de Montaje
y Patrones de Salida de
Difusores LTT**

De los gráficos mostrados arriba marque el deseado. Nótese que el patrón de descarga tipo ML sólo puede usarse en ranuras de mas de 25mm (en realidad mayores a 22mm interiores)

Fecha	Elección	Aprobó	Aclaración	Observaciones



Otros parámetros a saber:
 Separación entre ranuras. (S)
 Largo total del difusor. (L)
 Ancho máximo exterior. (A)
 Si la boca es Lateral o Superior.
 Con o Sin aislación.
 Si es afirmativo, que espesor y tipo?
 La altura H es estandar aprox 210mm

Si cuenta con un artefacto de Iluminación la precisión será mayor.

Tolerancias Ranura R 1 a 2 %
 Largo L 2%
 Alto H 2%
 Separación S aprox. 2 a 3%

Fecha	Elección	Aprobó	Aclaración	Observaciones